

PROGETTO ESECUTIVO



PR FESR 2021 - 2027

BANDO PR FESR 2021-2027 - INTERVENTI DI RIQUALIFICAZIONE ENERGETICA E MIGLIORAMENTO/ ADEGUAMENTO SISMICO DEGLI EDIFICI PUBBLICI OBIETTIVO SPECIFICO 2 - AZIONI 2.1.1-2.2.1-2.4.1) BANDO 2022

ASILO NIDO MAGICA BULA - GARIGA DI PODENZANO

CUP: J64D23000570006



Committente:



COMUNE DI PODENZANO

Via Monte Grappa n. 100 , 29027 Podenzano (PC)

visto ed approvato:

Progetto e D.L.:

STUDIO TECNICO

Dott. Ing. Silvio Carini

Via Antonio Trivioli n.7 - 29122 Piacenza
Tel./Fax: 0523-711319 - mobile: 333-2895211
e-mail: ing.silviocarini@gmail.com p.e.c. silvio.carini@ingpec.eu

il Tecnico:

Dott. Ing. Silvio Carini

Dott. Ing. Gennaro Schiano Lo Moriello

Oggetto elaborato:

SCHEMI UNIFILARI QUADRI ELETTRICI.

Fase

ESE.

Tipo

TAV.

Elaborato

5.3

REV.	DATA	DESCRIZIONE
00	20 / 04 / 2023	EMESSO PER APPROVAZIONE
01	18 / 07 / 2023	EMESSO PER INTEGRAZIONE RIF. RICHIESTA 25298 DELL'11-07-2023
02	18 / 01 / 2024	EMESSO PER NULLA OSTA SOPRINTENDENZA
03	19 / 02 / 2024	EMESSO PER APPROVAZIONE STAZIONE APPALTANTE

redatto: Ing. Carini

controllato: Ing. Carini

COMMITTENTE:
COMUNE DI PODENZANO

COMMESSA:
ASILO NIDO MAGICA BULA
GARIGA DI PODENZANO

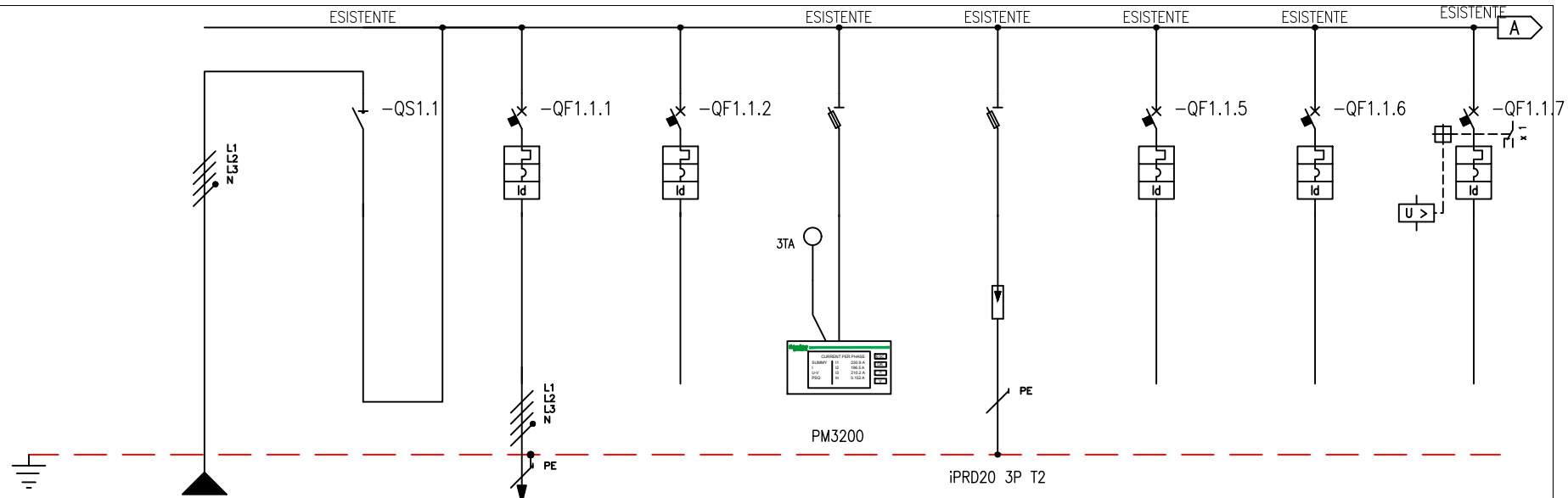
QUADRO:
QUADRO GENERALE

CARATTERISTICHE QUADRO

IMPIANTO A MONTE			
TENSIONE [V]	400	FREQ. [Hz]	50
CORRENTE NOM. DEL QUADRO [A]			
lcc PRES. SUL QUADRO [kA]	7,4		
SISTEMA DI NEUTRO			TT
DIMENSIONAMENTO SBARRE			
In [A]			lcc [kA]
CARPENTERIA			
CLASSE DI ISOLAMENTO			IP

NORMATIVA DI RIFERIMENTO	
INTERRUTTORI SCATOLATI	<input checked="" type="checkbox"/> — CEI EN 60947-2
INTERRUTTORI MODULARI	<input type="checkbox"/> — CEI EN 60947-2 <input type="checkbox"/> — CEI EN 60898
CARPENTERIA	<input type="checkbox"/> — CEI EN 60439-1 <input type="checkbox"/> — CEI 23-48 — CEI 23-49 — CEI 23-51

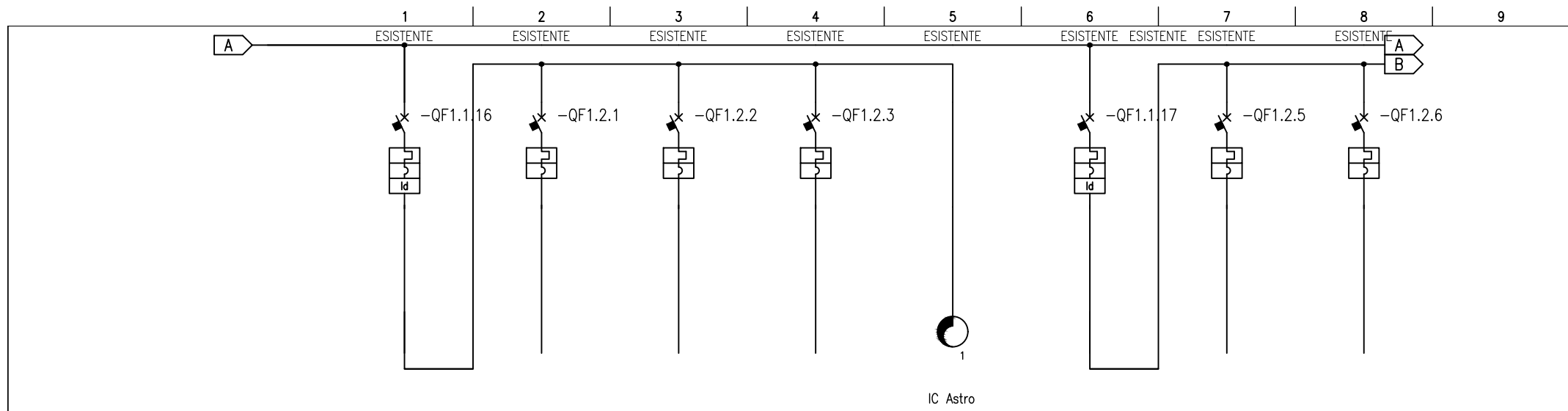
Cliente: ASILO MAGICA BULA	REV3			Data :	GEN.2024	TAV:	EL.01.SC
	REV2			Progetto:	001-24	Comm: N°	
	REV1	GEN.2024	EMISSIONE	Pagine Tot.:		Pagina succ.:	
	REV.	DATA	DESCRIZIONE MODIFICA	Pagina:			1
Descrizione: QUADRO GENERALE	Disegnatore:		Matricola:				



NUMERAZIONE MORSETTI

NUMERAZIONE CIRCUITO	DISTRIBUZIONE	L1L2L3NPE	1	L1L2L3N	2	L1L2L3NPE	3	L1L2L3NPE	4	L1L2L3NPE	5	L1L2L3NPE	6	L1L2L3NPE	7	L1L2L3NPE	8	L1L2L3NPE								
DESCRIZIONE CIRCUITO		GENERALE	GENERALE		QMPT		FOTOVOLTAICO		STRUMENTO MULTIF.		SCARICATORI		P.INTERRATO		P.PRIMO		SOTTOQUADRO CUCINA									
TIPO APPARECCHIO																										
INTERRUTTORE	Icu [kA]																									
	N. POLI	In [A]	4	125	4P	50	3P+N	20							3P+N	25	3P+N	25	4P	50						
	CURVA/SGANCIATORE		C																							
	Ir [A]	tr [s]																								
	I _{sd} [A]	tsd [s]																								
	Ii [A]																									
DIFFERENZIALE	TIPO	CLASSE																AC	A	A SI		A SI	A SI			
	I _{dn} [A]	tdn [ms]	0,5		Istantaneo	0,3	Istantaneo							0,3	Selettivo	0,3	Selettivo	0,3	Selettivo							
CONTATTORE	TIPO	CLASSE																								
TELERUTTORE	BOBINA [V]	N. POLI	In [A]																							
TERMICO	TIPO	I _{rth} [A]																								
FUSIBILE	N. POLI	In [A]																								
ALTRE APP.	TIPO	MODELLO																								
CONDUTTURA	TIPO ISOLAMENTO	POSA	EPR	61							EPR	03A														
	SEZIONE FASE-N-PE/PEN [mmq]		1x25	1x16	1x16							1x10	1x10	1x10												
	I _b [A]	I _z [A]	80	100,4							36,8	60														
FONDO LINEA	Un [V]	Pn [kW]	400	40,95							400															
	I _{cc min} [kA]	I _{cc max} [kA]	1,5	7,4							1	5														
	LUNGHEZZA [m]	dV TOTALE [%]	30	0,9							10	1,2														
NOTE	FG16M16-0,6/1 kV Cca-s1b,d1,a1				FG160M16-0,6/1 kV Cca-s1b,d1,a1																					

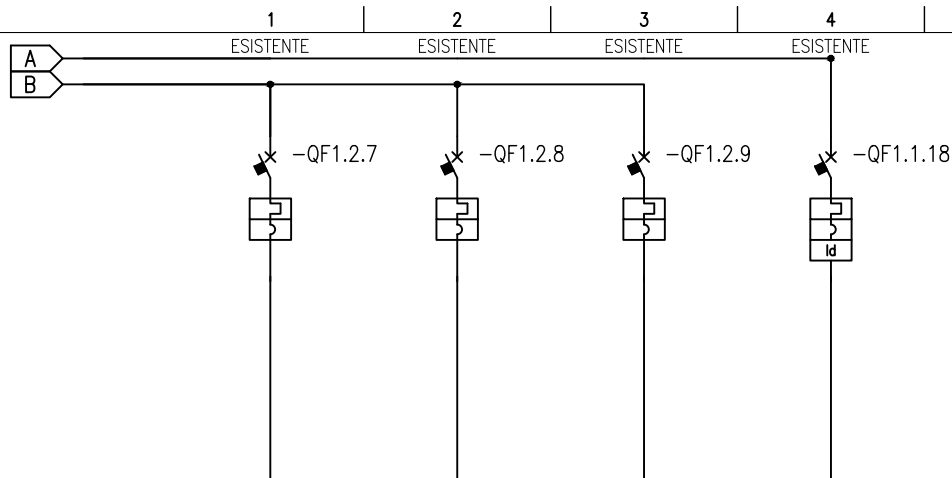
Cliente: ASILO MAGICA BULA Descrizione: QUADRO GENERALE	REV3		Data :	GEN.2024	TAV:	EL.01.SC
	REV2		Progetto:	001-24	Comm: N°	
	REV1	GEN.2024	EMISSIONE		Pagine Tot.:	Pagina succ.:
	REV.	DATA	DESCRIZIONE MODIFICA		Pagina:	2
Disegnatore:	Matricola:					



NUMERAZIONE MORSETTI

NUMERAZIONE CIRCUITO	DISTRIBUZIONE	17	L3NPE	18	L3NPE	19	L3NPE	20	L3NPE	21	L3NPE	22	L1NPE	23	L1NPE	24	L1NPE
DESCRIZIONE CIRCUITO		17		GIARDINO RETRO		GIARDINO INGRESSO		NOTTURNE		CREPUSCOLARE		GENERALE SERVIZI VARI		CITOFONO		CANCELLO CARRABILE	
TIPO APPARECCHIO																	
INTERRUTTORE	Icu [kA]																
	N. POLI	In [A]	1P+N	10	1P+N	6	1P+N	6	1P+N	6		1P+N	16	1P+N	6	1P+N	10
	CURVA/SGANCIATORE		C		C		C		C			C		C		C	
	Ir [A]	tr [s]															
	I _{sd} [A]	t _{sd} [s]															
	I _i [A]																
DIFFERENZIALE	TIPO	CLASSE		AC								AC					
	I _{dn} [A]	t _{dn} [ms]	0,03	Istantaneo								0,03	Istantaneo				
CONTATTORE	TIPO	CLASSE															
TELERUTTORE	BOBINA [V]	N. POLI	In [A]														
TERMICO	TIPO	I _{rth} [A]															
FUSIBILE	N. POLI	In [A]															
ALTRE APP.	TIPO	MODELLO															
CONDUTTURA	TIPO ISOLAMENTO	POSA															
	SEZIONE FASE-N-PE/PEN [mmq]																
FONDO LINEA	I _b [A]	I _z [A]															
	Un [V]	Pn [kW]															
	I _{cc} min [kA]	I _{cc} max [kA]															
	LUNGHEZZA [m]	dV TOTALE [%]															
NOTE																	

Cliente: ASILO MAGICA BULA Descrizione: QUADRO GENERALE	REV3			Data :	GEN.2024	TAV:	EL.01.SC
	REV2			Progetto:	001-24	Comm: N°	
	REV1	GEN.2024	EMISSIONE	Pagine Tot.:		Pagina succ.:	
	REV.	DATA	DESCRIZIONE MODIFICA	Pagina:			
Disegnatore:		Matricola:					4



NUMERAZIONE MORSETTI

NUMERAZIONE CIRCUITO	DISTRIBUZIONE	25	LINPE	26	LINPE	27	LINPE	28	LINPE								
DESCRIZIONE CIRCUITO		ALLARME		IRRIGAZIONE		COMBINATORE TELEFONICO		RISERVA									
TIPO APPARECCHIO																	
INTERRUTTORE	Icu [kA]																
	N. POLI	In [A]	1P+N	6	1P+N	10	1P+N	6	1P+N	16							
	CURVA/SGANCIATORE		C		C		C		C								
	Ir [A]	tr [s]															
	I _{sd} [A]	t _{sd} [s]															
	Ii [A]																
DIFFERENZIALE	TIPO	CLASSE							AC								
	I _{dn} [A]	t _{dn} [ms]						0,03	Istantaneo								
CONTATTORE	TIPO	CLASSE															
TELERUTTORE	BOBINA [V]	N. POLI	In [A]														
TERMICO	TIPO	I _{rth} [A]															
FUSIBILE	N. POLI	In [A]															
ALTRE APP.	TIPO	MODELLO															
CONDUTTURA	TIPO ISOLAMENTO	POSA															
	SEZIONE FASE-N-PE/PEN [mmq]																
FONDO LINEA	I _b [A]	I _z [A]															
	U _n [V]	P _n [kW]															
	I _{cc} min [kA]	I _{cc} max [kA]															
	LUNGHEZZA [m]	dV TOTALE [%]															
NOTE																	

Cliente:	ASILO MAGICA BULA	REV3		Data :	GEN.2024	TAV:	EL.01.SC
		REV2		Progetto:	001-24	Comm:	N*
Descrizione:	QUADRO GENERALE	REV1	GEN.2024	EMISSIONE		Pagine Tot.:	Pagina succ.:
		REV.	DATA	DESCRIZIONE MODIFICA		Pagina:	5
Disegnatore:		Matricola:					

COMMITTENTE:
 COMUNE DI PODENZANO

COMMESSA:
 ASILO NIDO MAGICA BULA
 GARIGA DI PODENZANO

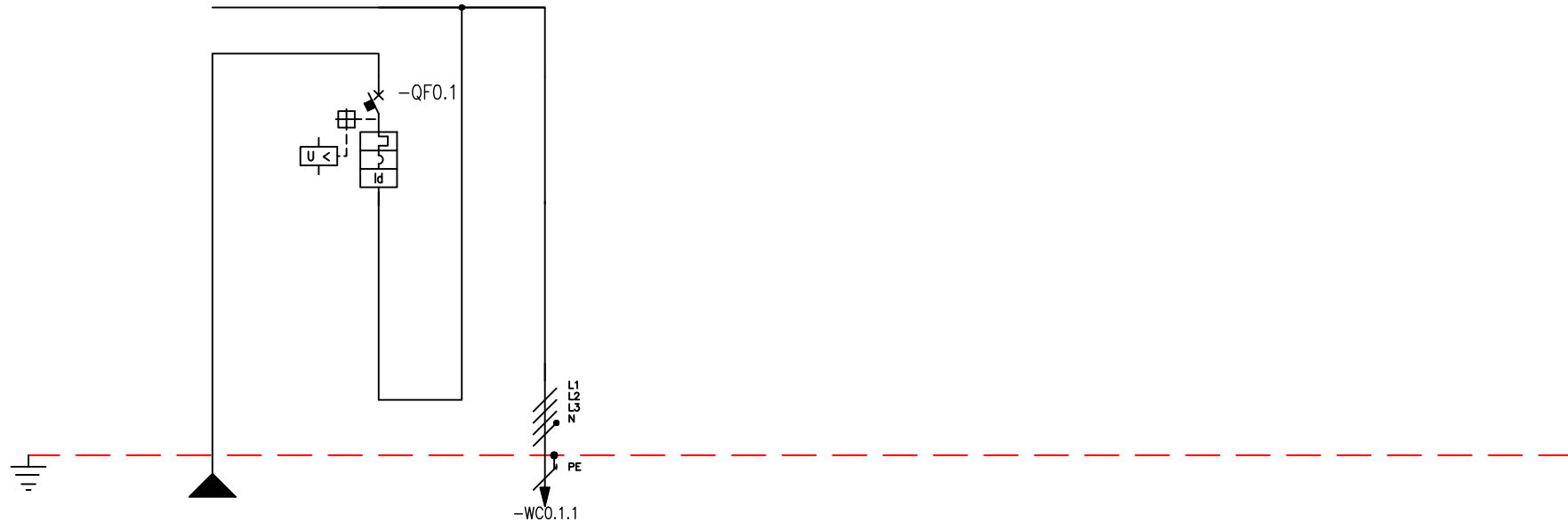
QUADRO:
 QUADRO SOTTOCONTATORE

CARATTERISTICHE QUADRO

IMPIANTO A MONTE	
FORNITURA DISTRIBUTORE	
TENSIONE [V]	400
FREQ. [Hz]	50
CORRENTE NOM. DEL QUADRO [A]	
lcc PRES. SUL QUADRO [kA]	15
SISTEMA DI NEUTRO TT	
DIMENSIONAMENTO SBARRE	
In [A]	lcc [kA]
CARPENTERIA	PLASTICA
CLASSE DI ISOLAMENTO	IP 4X

NORMATIVA DI RIFERIMENTO	
INTERRUTTORI SCATOLATI	<input checked="" type="checkbox"/> — CEI EN 60947-2
INTERRUTTORI MODULARI	<input type="checkbox"/> — CEI EN 60947-2 <input type="checkbox"/> — CEI EN 60898
CARPENTERIA	<input type="checkbox"/> — CEI EN 60439-1 <input type="checkbox"/> — CEI 23-48 <input type="checkbox"/> — CEI 23-49 <input type="checkbox"/> — CEI 23-51

Cliente:	ASILO MAGICA BULA	REV3		Data :	GEN.2024	TAV:	EL.00.SC
Descrizione:	QUADRO SOTTOCONTATORE	REV2		Progetto:	001-24	Comm:	N°
		REV1	GEN.2024	EMISSIONE			
		REV.	DATA	DESCRIZIONE MODIFICA		Pagine Tot.:	Pagina succ.:
Disegnatore:		Matricola:					1



NUMERAZIONE MORSETTI

NUMERAZIONE CIRCUITO	DISTRIBUZIONE	L1L2L3NPE	1	RSTN	2	L1L2L3NPE													
DESCRIZIONE CIRCUITO			1		2														
TIPO APPARECCHIO																			
INTERRUTTORE	Icu [kA]																		
	N. POLI	In [A]		4P	100														
	CURVA/SGANCIATORE																		
	Ir [A]	tr [s]																	
	I _{sd} [A]	t _{sd} [s]																	
	Ii [A]																		
DIFFERENZIALE	TIPO	CLASSE		A															
	I _{dn} [A]	t _{dn} [ms]		0,5	150														
CONTATTORE	TIPO	CLASSE																	
TELERUTTORE	BOBINA [V]	N. POLI	In [A]																
TERMICO	TIPO	I _{rth} [A]																	
FUSIBILE	N. POLI	In [A]																	
ALTRE APP.	TIPO	MODELLO																	
CONDUTTURA	TIPO ISOLAMENTO	POSA			EPR	61													
	SEZIONE FASE-N-PE/PEN [mmq]				1x25	1x16	1x16												
	I _b [A]	I _z [A]			80	100,4													
FONDO LINEA	Un [V]	Pn [kW]			400														
	I _{cc min} [kA]	I _{cc max} [kA]			1,5	7,4													
	LUNGHEZZA [m]	dV TOTALE [%]			30	0,9													
NOTE					FG16M16-0,6/1 kV														
					Cca-s1b,d1,a1														

Studio Tecnico Ing. Schiano
 Viale Dante, 90 - 29122 - Fiorenza
 tel. +39.0523.651070 - fax. +39.0523.1888011
 E-mail: info@studiors.eu

Cliente: ASILO MAGICA BULA

Descrizione: QUADRO SOTTOCONTATORE

REV3			
REV2			
REV1	GEN.2024	EMISSIONE	
REV.	DATA	DESCRIZIONE MODIFICA	
Disegnatore:		Matricola:	

Data : GEN.2024 TAV: EL.00.SC

Progetto: 001-24 Comm: N°

Pagine Tot.: Pagina succ.: Pagina: 2

COMMITTENTE:
COMUNE DI PODENZANO

COMMESSA:
ASILO NIDO MAGICA BULA
GARIGA DI PODENZANO

QUADRO:
QUADRO PIANO INTERRATO

CARATTERISTICHE QUADRO

IMPIANTO A MONTE

TENSIONE [V] 400 | FREQ. [Hz] 50

CORRENTE NOM. DEL QUADRO [A]

I_{cc} PRES. SUL QUADRO [kA] 5.7

SISTEMA DI NEUTRO TT

DIMENSIONAMENTO SBARRE

I_n [A] | I_{cc} [kA]

CARPENTERIA

CLASSE DI ISOLAMENTO | IP

NORMATIVA DI RIFERIMENTO

INTERRUTTORI SCATOLATI — CEI EN 60947-2

INTERRUTTORI MODULARI — CEI EN 60947-2

— CEI EN 60898

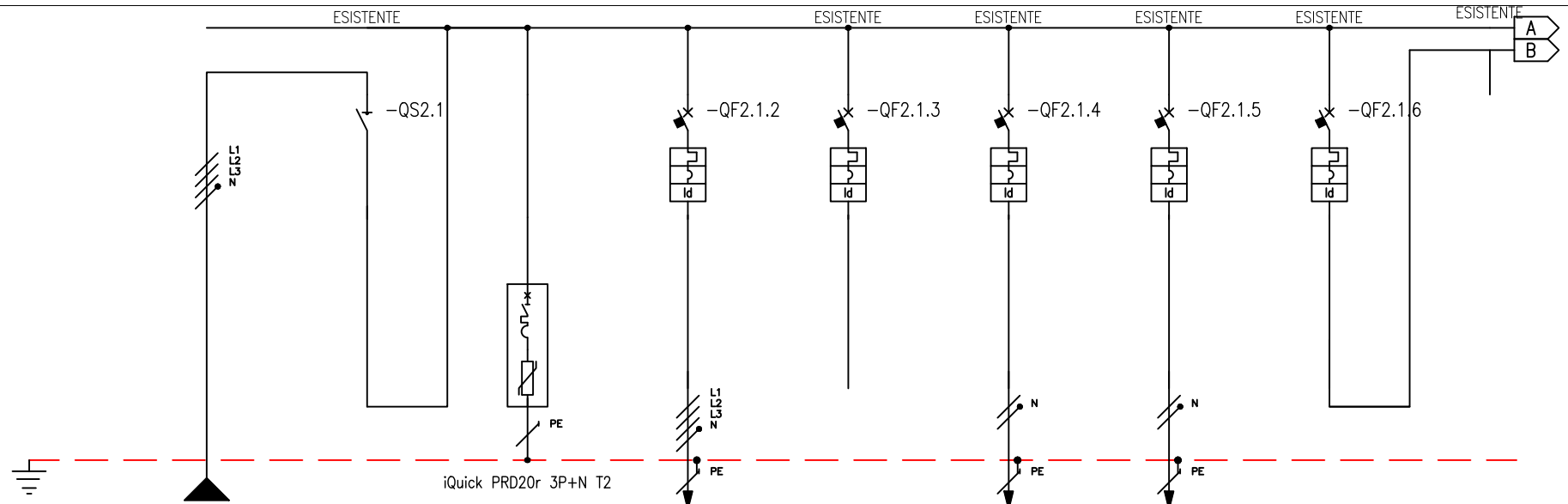
CARPENTERIA — CEI EN 60439-1

— CEI 23-48

— CEI 23-49

— CEI 23-51

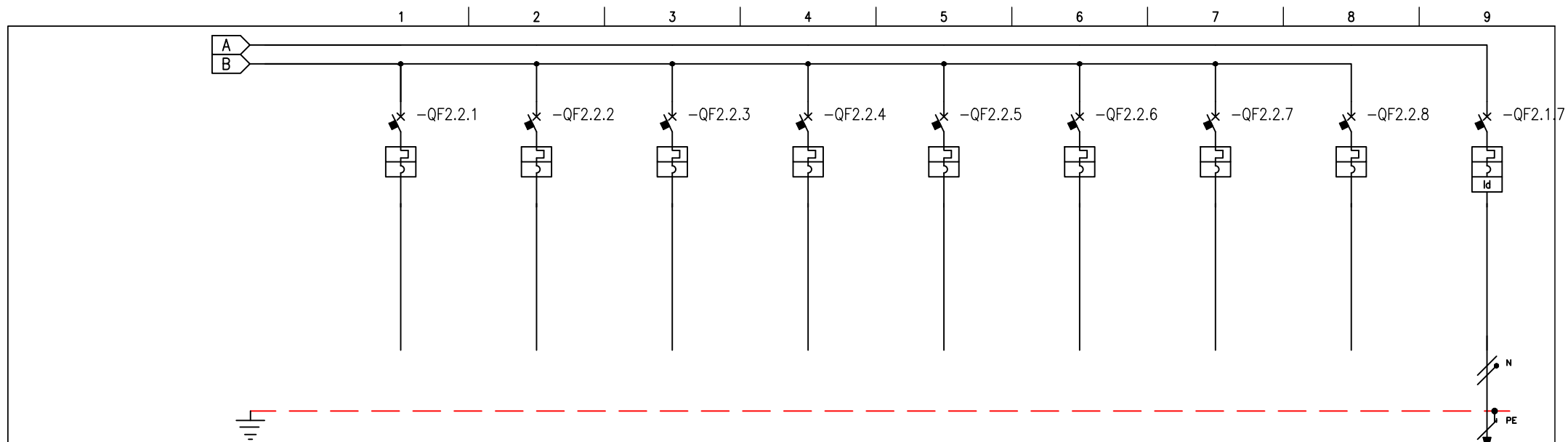
Cliente:	ASILO MAGICA BULA	REV3			Data :	GEN.2024	TAV:	EL.02.SC
		REV2			Progetto:	001-24	Comm: N°	
Descrizione:	QUADRO PIANO INTERRATO	REV1	GEN.2024	EMISSIONE	Pagine Tot.:		Pagina succ.:	
		REV.	DATA	DESCRIZIONE MODIFICA			Pagina:	1
Disegnatore:				Matricola:				



NUMERAZIONE MORSETTI

NUMERAZIONE CIRCUITO	DISTRIBUZIONE	L1L2L3NPE	1	L1L2L3N	2	L1L2L3NPE	3	L1L2L3NPE	4	L1NPE	5	L3NPE	6	L2NPE	7	L1L2L3NPE	
DESCRIZIONE CIRCUITO			1		SCARICATORI		Q.E.CENTRALE TERMICA		PRESE		LUCI		EMERGENZA		GEN.SERVIZI		
TIPO APPARECCHIO			iSW				iC40 N		iC40 a		iC40 a		iC40 a		iC40 N		
INTERRUTTORE	Icu [kA]						10		6		6		6		10		
	N. POLI	In [A]		63			3P+N	16	1P+N	16	1P+N	16	1P+N	6	3P+N	16	
	CURVA/SGANCIATORE						C		C		C		C		C		
	I _r [A]	t _r [s]					16		16		16		6		16		
	I _{sd} [A]	t _{sd} [s]					160		160		160		60		160		
DIFFERENZIALE	TIPO	CLASSE					Vigi	AC	Vigi	AC	Vigi	A	Vigi	AC	Vigi	AC	
	I _{dn} [A]	t _{dn} [ms]					0,03	Istantaneo	0,03	Istantaneo	0,03	Istantaneo	0,03	Istantaneo	0,03	Istantaneo	
CONTATTORE	TIPO	CLASSE															
TELERUTTORE	BOBINA [V]	N. POLI	In [A]														
TERMICO	TIPO	I _{rth} [A]															
FUSIBILE	N. POLI	In [A]															
ALTRE APP.	TIPO	MODELLO															
CONDUTTURA	TIPO ISOLAMENTO	POSA	EPR	13			EPR	05			EPR	03	EPR	05			
	SEZIONE FASE-N-PE/PEN [mmq]		1x2,5	1x2,5	1x2,5			1x6	1x6	1x6			1x2,5	1x2,5	1x2,5	1x1,5	1x1,5
FONDO LINEA	I _b [A]	I _z [A]	5,2	33			0	48			0	31	0,9	23			
	U _n [V]	P _n [kW]	400	1,26			400				230		230				
	I _{cc min} [kA]	I _{cc max} [kA]	1,3	6,3			0,4	2			0,2	0,5	0,1	0,3			
	LUNGHEZZA [m]	dV TOTALE [%]	1	0,9			30	0,9			30	0,9	30	1,2			
NOTE		FG16R16-0,6/1 kV Cca-s3,d1,a3					FG17-450/750 V Cca-s1b,d1,a1				FG17-450/750 V Cca-s1b,d1,a1		FG17-450/750 V Cca-s1b,d1,a1				

Cliente: ASILO MAGICA BULA Descrizione: QUADRO PIANO INTERRATO	REV3		Data :	GEN.2024	TAV:	EL.02.SC
	REV2		Progetto:	001-24	Comm: N°	
	REV1	GEN.2024	EMISSIONE		Pagine Tot.:	Pagina succ.:
	REV.	DATA	DESCRIZIONE MODIFICA		Pagina:	2
Disegnatore:	Matricola:					



NUMERAZIONE MORSETTI

NUMERAZIONE CIRCUITO	DISTRIBUZIONE	8	L1NPE	9	L2NPE	10	L3NPE	11	L1NPE	12	L1L2L3NPE	13	L2NPE	14	L2NPE	15	L2NPE	16	L1NPE	
DESCRIZIONE CIRCUITO		POMPA SOMMERSA		POMPA SOMMERSA 2		POMPA SOMMERSA 3		POMPA SOMMERSA 4		TRATTAMENTO ARIA		ASPIRAZ. IMMISSIONE		ASPIRATORE BAGNO 1		ASPIRATORE BAGNO 2		FC-FANCOIL		
TIPO APPARECCHIO		iC40 a		iC40 a		iC40 a		iC40 a		iC40 N		iC40 a		iC40 a		iC40 a		iC40 a		
INTERRUTTORE	Icu [kA]	6		6		6		6		10		6		6		6		6		
	N. POLI	In [A]	1P+N	16	1P+N	16	1P+N	16	1P+N	16	3P+N	10	1P+N	16	1P+N	16	1P+N	16	1P+N	16
	CURVA/SGANCIATORE		C		C		C		C		C		C		C		C		C	
	Ir [A]	tr [s]	16		16		16		16		10		16		16		16		16	
	I _{sd} [A]	tsd [s]	160		160		160		160		100		160		160		160		160	
	Ii [A]																			
DIFFERENZIALE	TIPO																	Vigi		
	CLASSE																	AC		
CONTATTORE	Idn [A]																	0,03		
	tdn [ms]																	Istantaneo		
TELERUTTORE	TIPO																			
	BOBINA [V]	N. POLI	In [A]																	
TERMICO	TIPO																			
	Irth [A]																			
FUSIBILE	N. POLI																			
	In [A]																			
ALTRE APP.	TIPO																			
	MODELLO																			
CONDUTTURAZIONE	TIPO ISOLAMENTO																	EPR		
	POSA																	03A		
	SEZIONE FASE-N-PE/PEN [mmq]																	1x2,5 1x2,5 1x2,5		
FONDO LINEA	Ib [A]																	5,2		
	Iz [A]																	30		
	Un [V]																	230		
	Pn [kW]																	0,2		
LUNGHEZZA	Icc min [kA]																	0,5		
	Icc max [kA]																	30		
LUNGHEZZA	dV TOTALE [%]																	2		

NOTE																			UG160M16-0,6/1 kV Cca-s1b,d1,a1					
Cliente: ASILO MAGICA BULA Descrizione: QUADRO PIANO INTERRATO	REV3																		Data :	GEN.2024	TAV:	EL.02.SC		
	REV2																		Progetto:	001-24	Comm:	N*		
	REV1	GEN.2024	EMISSIONE																Pagine Tot.:		Pagina succ.:		Pagina:	
	REV.	DATA	DESCRIZIONE MODIFICA																Disegnatore:		Matricola:			3

COMMITTENTE:
COMUNE DI PODENZANO

COMMESSA:
ASILO NIDO MAGICA BULA
GARIGA DI PODENZANO

QUADRO:
QUADRO PIANO PRIMO

CARATTERISTICHE QUADRO

IMPIANTO A MONTE

TENSIONE [V] 400 | FREQ. [Hz] 50

CORRENTE NOM. DEL QUADRO [A]

I_{cc} PRES. SUL QUADRO [kA] 5.7

SISTEMA DI NEUTRO TT

DIMENSIONAMENTO SBARRE

I_n [A] | I_{cc} [kA]

CARPENTERIA

CLASSE DI ISOLAMENTO | IP

NORMATIVA DI RIFERIMENTO

INTERRUTTORI SCATOLATI — CEI EN 60947-2

INTERRUTTORI MODULARI — CEI EN 60947-2

— CEI EN 60898

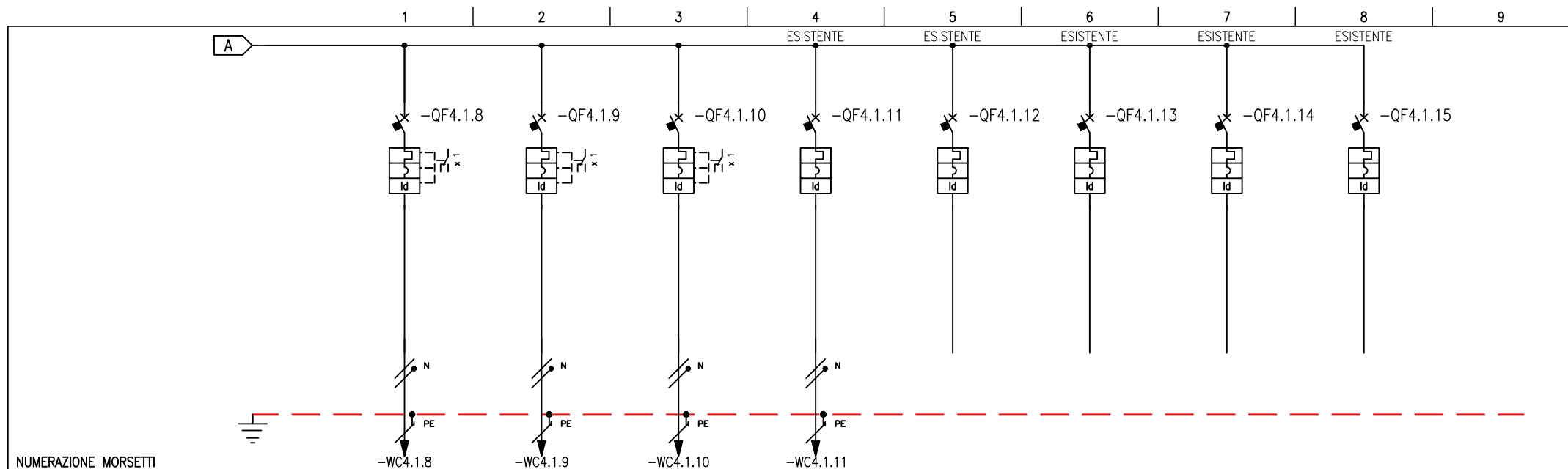
CARPENTERIA — CEI EN 60439-1

— CEI 23-48

— CEI 23-49

— CEI 23-51

Cliente:	ASILO MAGICA BULA	REV3			Data :	GEN.2024	TAV:	EL.03.SC
		REV2			Progetto:	001-24	Comm: N°	
Descrizione:	QUADRO PIANO PRIMO	REV1	GEN.2024	EMISSIONE	Pagine Tot.:		Pagina succ.:	
		REV.	DATA	DESCRIZIONE MODIFICA	Pagina:			1
Disegnatore:		Matricola:						



NUMERAZIONE MORSETTI		DISTRIBUZIONE		9	L3NPE	10	L3NPE	11	L3NPE	12	L1NPE	13	L1NPE	14	L2NPE	15	L1L2L3NPE	16	L2NPE	
DESCRIZIONE CIRCUITO		L02-LUCE ZONA SEZIONE 2		L03-LUCE CORRIDOIO SEZIONE 3		L04-LUCE ZONA SEZIONE 4		LEM-EMERGENZA		F05-CENTRALINO TV		CLIMATIZZATORI		CLIMATIZZATORE		RISERVA				
TIPO APPARECCHIO																				
INTERRUTTORE	Icu [kA]																			
	N. POLI	In [A]	1P+N	10	1P+N	10	1P+N	10	1P+N	6	1P+N	6	1P+N	16	3P+N	10	1P+N	10		
	CURVA/SGANCIATORE		C		C		C		C		C		C		C		C			
	Ir [A]	tr [s]																		
	I _{sd} [A]	tsd [s]																		
	Ii [A]																			
DIFFERENZIALE	TIPO	CLASSE	A		A		A		AC		AC		AC		AC		AC			
	I _{dn} [A]	tdn [ms]	0,03	Istantaneo	0,03	Istantaneo	0,03	Istantaneo	0,03	Istantaneo	0,03	Istantaneo	0,03	Istantaneo	0,03	Istantaneo	0,03	Istantaneo	0,03	Istantaneo
CONTATTORE	TIPO	CLASSE																		
TELERUTTORE	BOBINA [V]	N. POLI	In [A]																	
TERMICO	TIPO	I _{rth} [A]																		
FUSIBILE	N. POLI	In [A]																		
ALTRE APP.	TIPO	MODELLO																		
CONDUTTURA	TIPO ISOLAMENTO	POSA	EPR	05	EPR	05	EPR	05	EPR	01										
	SEZIONE FASE-N-PE/PEN [mmq]		1x1,5	1x1,5	1x1,5	1x1,5	1x1,5	1x1,5	1x1,5	1x1,5	1x1,5	1x1,5								
	I _b [A]	I _z [A]	1,3	23	0	23	0	23	0,9	19										
	Un [V]	Pn [kW]	230		230		230		230											
FONDO LINEA	I _{cc min} [kA]	I _{cc max} [kA]	0,2	0,4	0,2	0,4	0,2	0,4	0,2	0,4										
	LUNGHEZZA [m]	dV TOTALE [%]	20	1,2	20	0,9	20	0,9	20	1,1										
NOTE		FG17-450/750 V Cca-s1b,d1,a1		FG17-450/750 V Cca-s1b,d1,a1		FG17-450/750 V Cca-s1b,d1,a1		FG17-450/750 V Cca-s1b,d1,a1												

Cliente: ASILO MAGICA BULA Descrizione: QUADRO PIANO PRIMO	REV3		Data :	GEN.2024	TAV:	EL.03.SC
	REV2		Progetto:	001-24	Comm: N°	
	REV1	GEN.2024	EMISSIONE		Pagine Tot.:	Pagina succ.:
	REV.	DATA	DESCRIZIONE MODIFICA		Pagina:	3
Disegnatore:	Matricola:					

COMMITTENTE:
COMUNE DI PODENZANO

COMMESSA:
ASILO NIDO MAGICA BULA
GARIGA DI PODENZANO

QUADRO:
QUADRO CUCINA

CARATTERISTICHE QUADRO

IMPIANTO A MONTE

TENSIONE [V] 400 FREQ. [Hz] 50

CORRENTE NOM. DEL QUADRO [A]

Icc PRES. SUL QUADRO [kA] 5.7

SISTEMA DI NEUTRO TT

DIMENSIONAMENTO SBARRE

I_n [A] Icc [kA]

CARPENTERIA

CLASSE DI ISOLAMENTO IP

NORMATIVA DI RIFERIMENTO

INTERRUTTORI SCATOLATI — CEI EN 60947-2

INTERRUTTORI MODULARI — CEI EN 60947-2

— CEI EN 60898

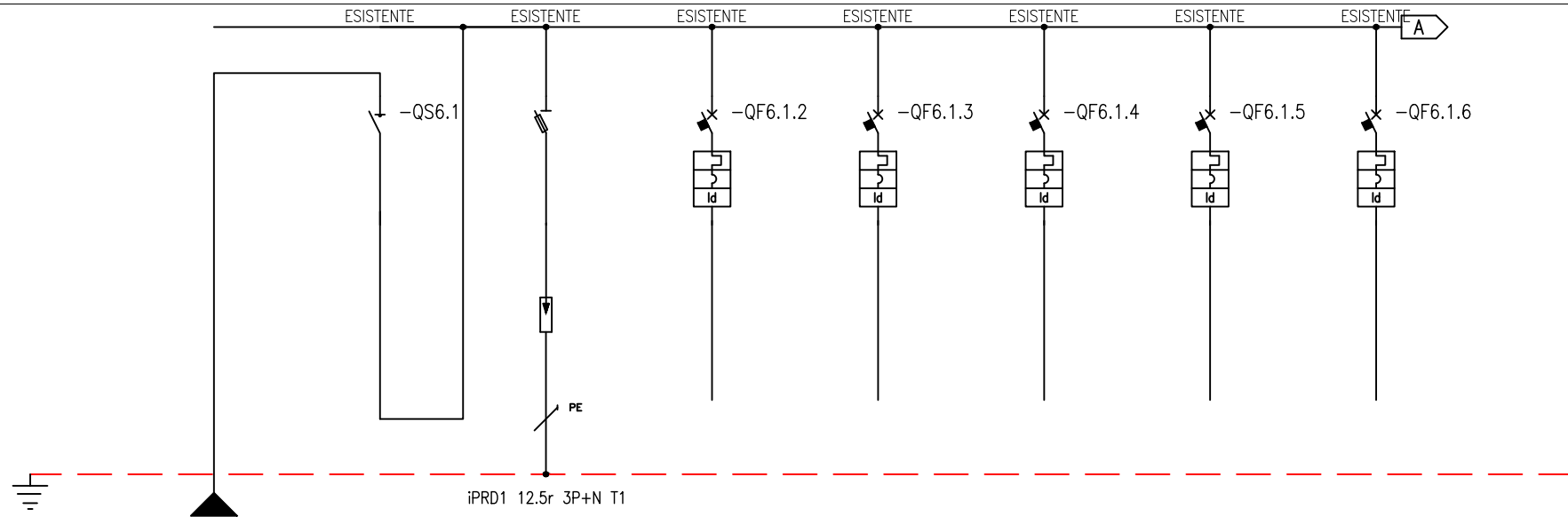
CARPENTERIA — CEI EN 60439-1

— CEI 23-48

— CEI 23-49

— CEI 23-51

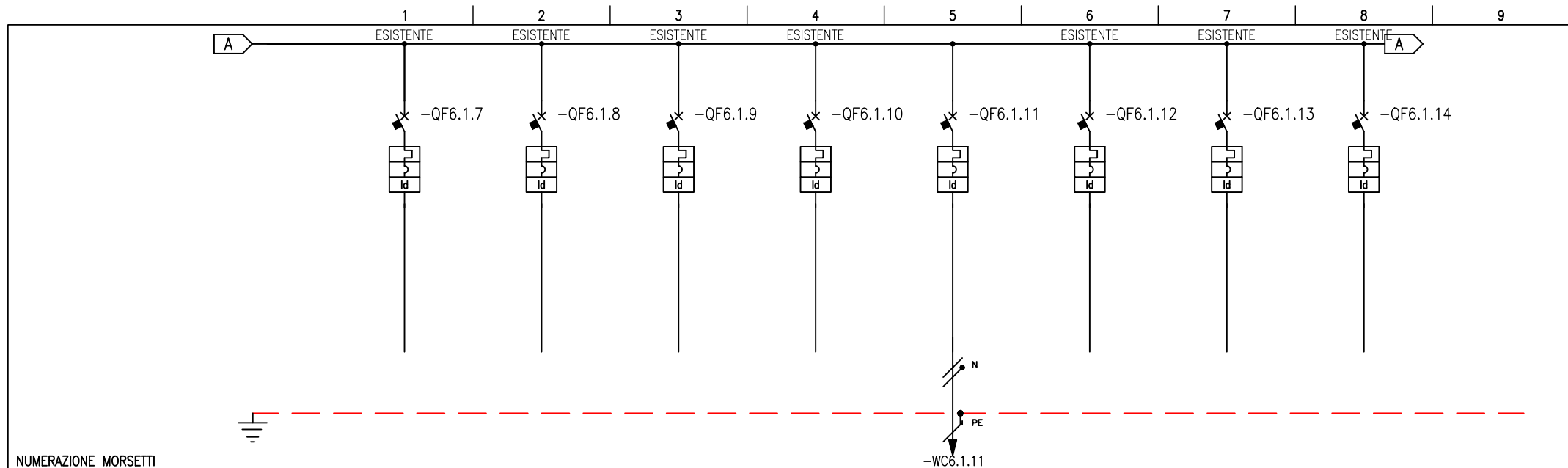
Cliente: ASILO MAGICA BULA	REV3			Data : GEN.2024	TAV: EL.04.SC	
	REV2					
	REV1	GEN.2024	EMISSIONE	Progetto: 001-24	Comm: N°	
	Descrizione: QUADRO CUCINA	REV.	DATA	DESCRIZIONE MODIFICA	Pagine Tot.:	Pagina succ.:
	Disegnatore:		Matricola:			



NUMERAZIONE MORSETTI

NUMERAZIONE CIRCUITO	DISTRIBUZIONE	L1L2L3NPE	1	L1L2L3N	2	L1L2L3NPE	3	L1L2L3NPE	4	L1L2L3NPE	5	L1L2L3NPE	6	L1L2L3NPE	7	L1NPE	
DESCRIZIONE CIRCUITO			1		SCARICATORE		FORNO		PRESE 10 CUCINA		LAVASTOVIGLIE		PRESE 12 CUCINA		CONGELATORE PRESA 7		
TIPO APPARECCHIO			iSW														
INTERRUTTORE	Icu [kA]																
	N. POLI	In [A]		125		3P+N	20	3P+N	16	3P+N	16	3P+N	16	1P+N	20		
	CURVA/SGANCIATORE						C		C		C		C		C		
	Ir [A]	tr [s]															
	I _{sd} [A]	tsd [s]															
DIFFERENZIALE	li [A]																
	Ig [A]	tg [s]															
TIPO	TIPO	CLASSE					AC		AC		AC		AC		AC		
	I _{dn} [A]	tdn [ms]				0,03	Istantaneo	0,03	Istantaneo	0,03	Istantaneo	0,03	Istantaneo	0,03	Istantaneo		
CONTATTORE	TIPO	CLASSE															
TELERUTTORE	BOBINA [V]	N. POLI	In [A]														
TERMICO	TIPO	I _{rth} [A]															
FUSIBILE	N. POLI	In [A]															
ALTRE APP.	TIPO	MODELLO															
CONDUTTURA	TIPO ISOLAMENTO	POSA															
	SEZIONE FASE-N-PE/PEN [mmq]																
FONDO LINEA	I _b [A]	I _z [A]															
	Un [V]	Pn [kW]															
	I _{cc min} [kA]	I _{cc max} [kA]															
	LUNGHEZZA [m]	dV TOTALE [%]															
NOTE																	

Cliente: ASILO MAGICA BULA Descrizione: QUADRO CUCINA	REV3		Data :	GEN.2024	TAV:	EL.04.SC
	REV2		Progetto:	001-24	Comm: N°	
	REV1	GEN.2024	EMISSIONE		Pagine Tot.:	Pagina succ.:
	REV.	DATA	DESCRIZIONE MODIFICA		Pagina:	2
Disegnatore:	Matricola:					



NUMERAZIONE MORSETTI

NUMERAZIONE CIRCUITO	DISTRIBUZIONE	8	L2NPE	9	L3NPE	10	L1L2L3NPE	11	L1NPE	12	L1NPE	13	L1NPE	14	L2NPE	15	L1L2L3NPE	
DESCRIZIONE CIRCUITO		FRIGORIFERI PRESA 4-5-6		CAPPA		PRESE TRIFASI 11-14		PRESE MONOFASE 1-2-3-13		LUCE CUCINA		VALVOLA GAS		PRESE DISPENSA		RISERVA		
TIPO APPARECCHIO																		
INTERRUTTORE	Icu [kA]																	
	N. POLI	In [A]	1P+N	16	1P+N	16	3P+N	20	1P+N	16	1P+N	10	1P+N	6	1P+N	16	3P+N	16
	CURVA/SGANCIATORE		C		C		C		C		C		C		C		C	
	Ir [A]	tr [s]																
	I _{sd} [A]	tsd [s]																
	Ii [A]																	
DIFFERENZIALE	TIPO	CLASSE	AC		AC		AC		AC		A		AC		AC		AC	
	I _{dn} [A]	tdn [ms]	0,03	Istantaneo	0,03	Istantaneo	0,03	Istantaneo	0,03	Istantaneo	0,03	Istantaneo	0,03	Istantaneo	0,03	Istantaneo	0,03	Istantaneo
CONTATTORE	TIPO	CLASSE																
TELERUTTORE	BOBINA [V]	N. POLI	In [A]															
TERMICO	TIPO	I _{rth} [A]																
FUSIBILE	N. POLI	In [A]																
ALTRE APP.	TIPO	MODELLO																
CONDUTTURAZIONE	TIPO ISOLAMENTO	POSA								EPR	05							
	SEZIONE FASE-N-PE/PEN [mmq]									1x1,5	1x1,5	1x1,5						
	I _b [A]	I _z [A]								1,3	23							
FONDO LINEA	Un [V]	Pn [kW]								230								
	I _{cc min} [kA]	I _{cc max} [kA]								0,2	0,4							
	LUNGHEZZA [m]	dV TOTALE [%]								20	1,2							
NOTE										FG17-450/750 V Cca-s1b,d1,a1								

Cliente: ASILO MAGICA BULA Descrizione: QUADRO CUCINA	REV3		Data :	GEN.2024	TAV:	EL.04.SC
	REV2		Progetto:	001-24	Comm:	N°
	REV1	GEN.2024	EMISSIONE		Pagine Tot.:	Pagina succ.:
	REV.	DATA	DESCRIZIONE MODIFICA		Pagina:	3
Disegnatore:	Matricola:					

COMMITTENTE:
COMUNE DI PODENZANO

COMMESSA:
ASILO NIDO MAGICA BULA
GARIGA DI PODENZANO

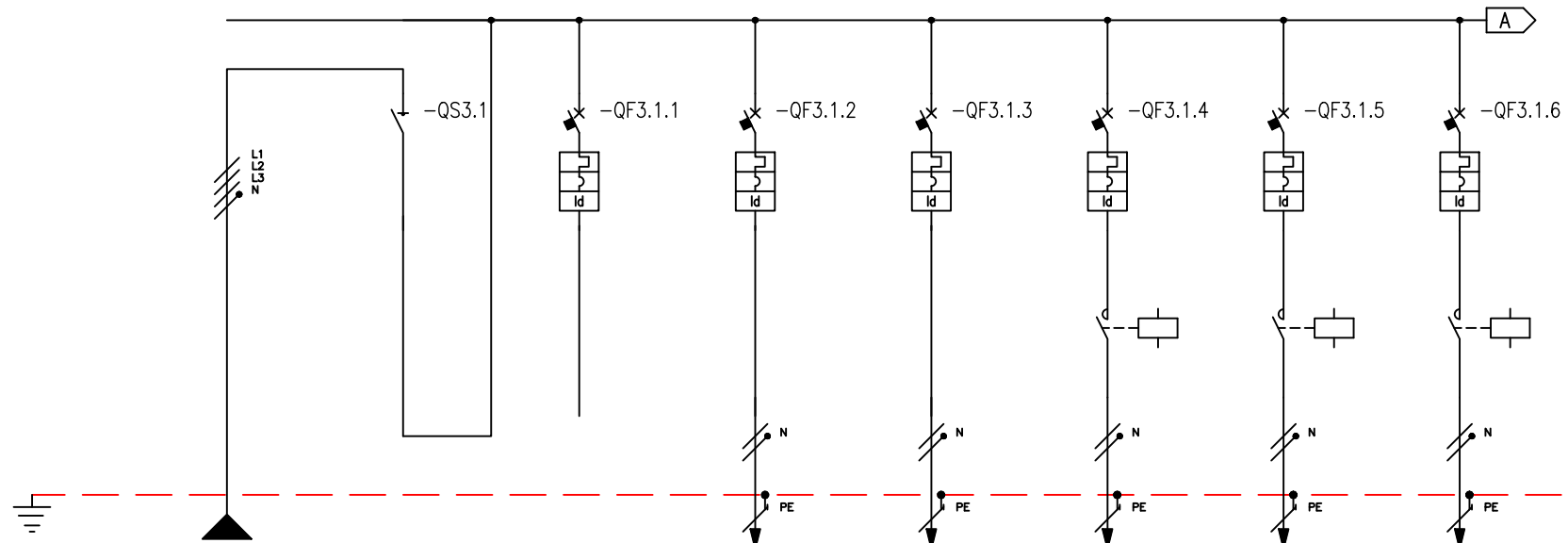
QUADRO:
QUADRO CENTRALE TERMICA

CARATTERISTICHE QUADRO

IMPIANTO A MONTE			
TENSIONE [V]	400	FREQ. [Hz]	50
CORRENTE NOM. DEL QUADRO [A]			
lcc PRES. SUL QUADRO [kA]	5.7		
SISTEMA DI NEUTRO			TT
DIMENSIONAMENTO SBARRE			
In [A]			lcc [kA]
CARPENTERIA			
CLASSE DI ISOLAMENTO			IP

NORMATIVA DI RIFERIMENTO	
INTERRUTTORI SCATOLATI	<input checked="" type="checkbox"/> — CEI EN 60947-2
INTERRUTTORI MODULARI	<input type="checkbox"/> — CEI EN 60947-2 <input type="checkbox"/> — CEI EN 60898
CARPENTERIA	<input type="checkbox"/> — CEI EN 60439-1 <input type="checkbox"/> — CEI 23-48 — CEI 23-49 — CEI 23-51

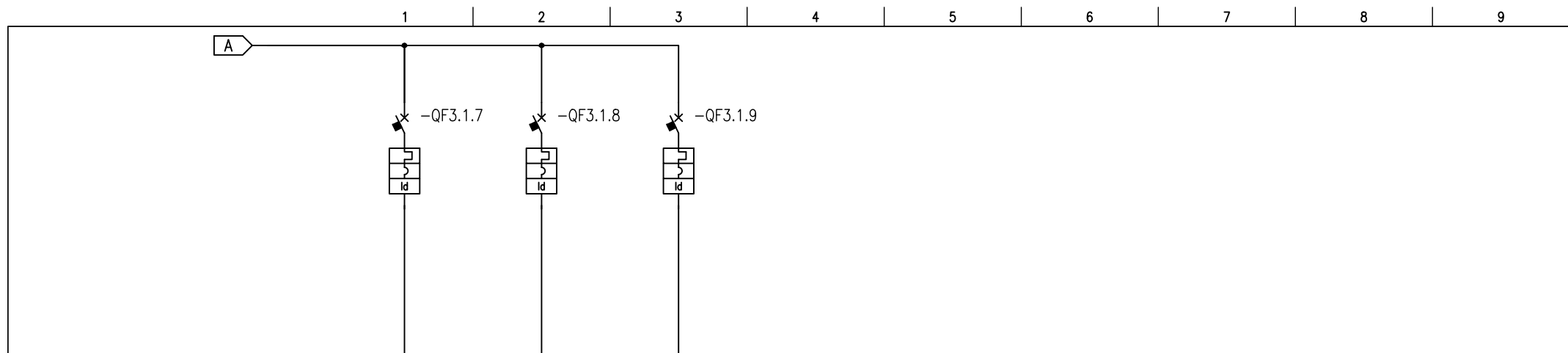
Cliente:	ASILO MAGICA BULA	REV3			Data :	GEN.2024	TAV:	EL.05.SC
		REV2			Progetto:	001-24	Comm: N°	
Descrizione:	QUADRO CENTRALE TERMICA	REV1	GEN.2024	EMISSIONE	Pagine Tot.:		Pagina succ.:	
		REV.	DATA	DESCRIZIONE MODIFICA	Pagina:			1
Disegnatore:		Matricola:						



NUMERAZIONE MORSETTI

NUMERAZIONE CIRCUITO	DISTRIBUZIONE	L1L2L3NPE	1	L1L2L3N	2	L1NPE	3	L1NPE	4	L1NPE	5	L1NPE	6	L1NPE	7	L1NPE
DESCRIZIONE CIRCUITO			GENERALE		AUX		CT01-CENTRALINA		CT02-RESISTENZA PUFFER		CT03-POMPA 22		CT04-POMPA 23		CT05-POMPA 25	
TIPO APPARECCHIO																
INTERRUTTORE	Icu [kA]															
	N. POLI	In [A]	4	32	1P+N	10	1P+N	10	1P+N	16	1P+N	10	1P+N	10	1P+N	10
	CURVA/SGANCIATORE				C		C		C		C		C		C	
	Ir [A]	tr [s]														
	I _{sd} [A]	tsd [s]														
DIFFERENZIALE	TIPO	CLASSE			AC		AC		AC		AC		AC		AC	
	I _{dn} [A]	tdn [ms]			0,03	Istantaneo	0,03	Istantaneo	0,03	Istantaneo	0,03	Istantaneo	0,03	Istantaneo	0,03	Istantaneo
CONTATTORE	TIPO	CLASSE														
TELERUTTORE	BOBINA [V]	N. POLI	In [A]								230ca	2P	16	230ca	2P	16
TERMICO	TIPO	I _{rth} [A]														
FUSIBILE	N. POLI	In [A]														
ALTRE APP.	TIPO	MODELLO														
CONDUTTURAZIONE	TIPO ISOLAMENTO	POSA	EPR	05			EPR	03A	EPR	03A	EPR	03A	EPR	03A	EPR	03A
	SEZIONE FASE-N-PE/PEN [mmq]		1x6	1x6	1x6			1x1,5	1x1,5	1x1,5	1x2,5	1x2,5	1x2,5	1x2,5	1x2,5	1x2,5
FONDO LINEA	I _b [A]	I _z [A]	0	48			0	22	0	30	0	30	0	30	0	30
	U _n [V]	P _n [kW]	400				230		230		230		230		230	
	I _{cc min} [kA]	I _{cc max} [kA]	0,4	2			0,2	0,5	0,2	0,5	0,2	0,5	0,2	0,5	0,2	0,5
	LUNGHEZZA [m]	dV TOTALE [%]	30	0,9			10	0,9	15	0,9	15	0,9	15	0,9	15	0,9
NOTE	FG17-450/750 V Cca-s1b,d1,a1						FG160M16-0,6/1 kV Cca-s1b,d1,a1		FG160M16-0,6/1 kV Cca-s1b,d1,a1		FG160M16-0,6/1 kV Cca-s1b,d1,a1		FG160M16-0,6/1 kV Cca-s1b,d1,a1		FG160M16-0,6/1 kV Cca-s1b,d1,a1	

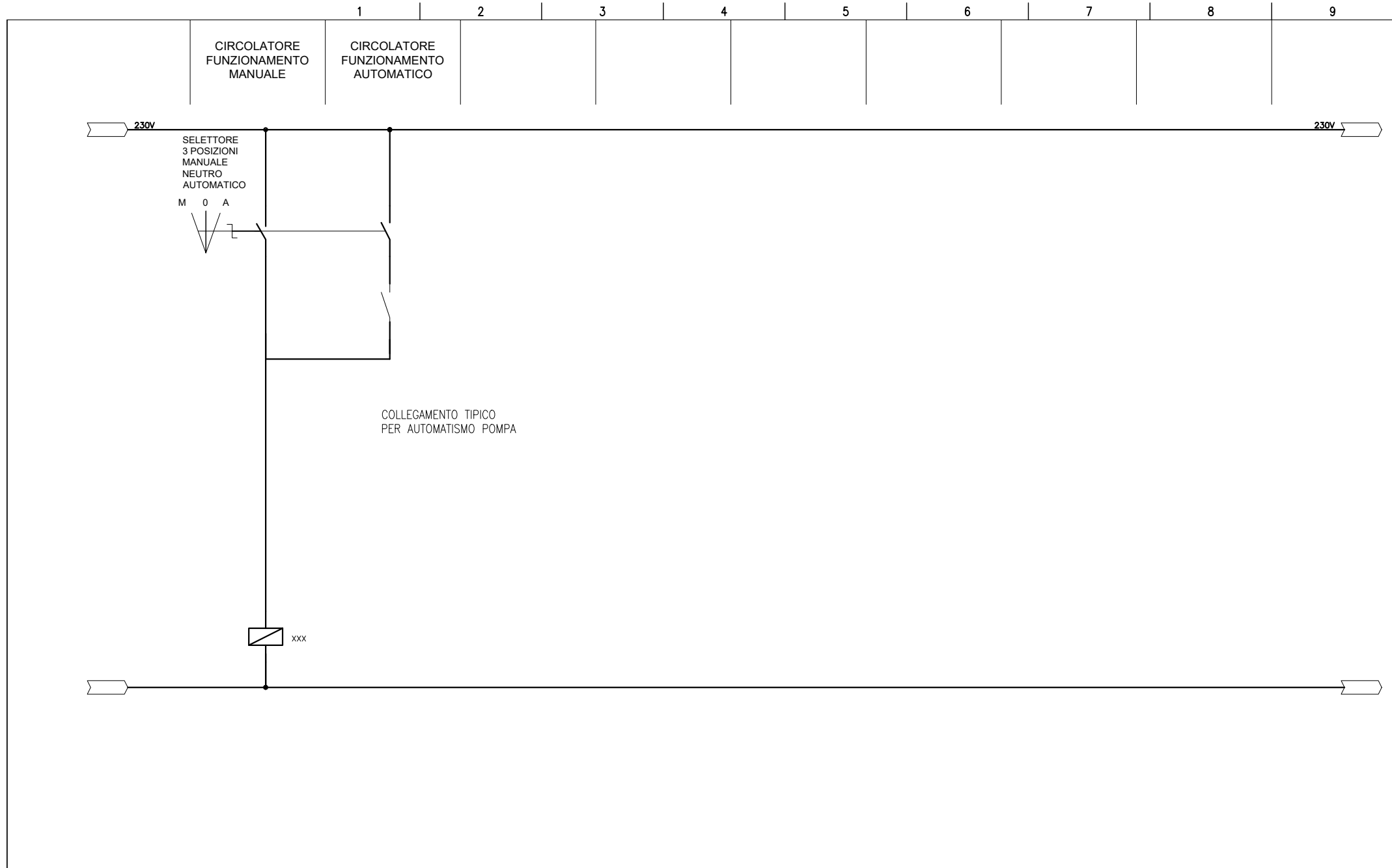
Cliente: ASILO MAGICA BULA Descrizione: QUADRO CENTRALE TERMICA	REV3		Data :	GEN.2024		TAV:	EL.05.SC
	REV2		Progetto:	001-24		Comm: N°	
	REV1	GEN.2024	EMISSIONE		Pagine Tot.:	Pagina succ.:	Pagina:
	REV.	DATA	DESCRIZIONE MODIFICA				
Disegnatore:	Matricola:						



NUMERAZIONE MORSETTI

NUMERAZIONE CIRCUITO	DISTRIBUZIONE	8	L1NPE	9	L1NPE	10	L1NPE											
DESCRIZIONE CIRCUITO		RISERVA		RISERVA		RISERVA												
TIPO APPARECCHIO																		
INTERRUTTORE	Icu [kA]																	
	N. POLI	In [A]	1P+N	16	1P+N	16	1P+N	16										
	CURVA/SGANCIATORE		C		C		C											
	Ir [A]	tr [s]																
	I _{sd} [A]	t _{sd} [s]																
	Ii [A]																	
DIFFERENZIALE	TIPO	CLASSE		AC		AC		AC										
	I _{dn} [A]	t _{dn} [ms]	0,03	Istantaneo	0,03	Istantaneo	0,03	Istantaneo										
CONTATTORE	TIPO	CLASSE																
TELERUTTORE	BOBINA [V]	N. POLI	In [A]															
TERMICO	TIPO	I _{rth} [A]																
FUSIBILE	N. POLI	In [A]																
ALTRE APP.	TIPO	MODELLO																
CONDUTTURAZIONE	TIPO ISOLAMENTO	POSA																
	SEZIONE FASE-N-PE/PEN [mmq]																	
FONDO LINEA	I _b [A]	I _z [A]																
	U _n [V]	P _n [kW]																
	I _{cc} min [kA]	I _{cc} max [kA]																
	LUNGHEZZA [m]	dV TOTALE [%]																
NOTE																		

Cliente: ASILO MAGICA BULA Descrizione: QUADRO CENTRALE TERMICA	REV3		Data :	GEN.2024	TAV:	EL.05.SC
	REV2		Progetto:	001-24	Comm: N°	
	REV1	GEN.2024	EMISSIONE		Pagine Tot.:	Pagina succ.:
	REV.	DATA	DESCRIZIONE MODIFICA		Pagina:	3
Disegnatore:	Matricola:					



Cliente: ASILO MAGICA BULA	REV3		Data : GEN.2024	TAV: EL.05.SC
	REV2		Progetto: 001-24 Comm: N°	
Descrizione: QUADRO CENTRALE TERMICA	REV1 GEN.2024	EMISSIONE		Pagine Tot.:
	REV. DATA	DESCRIZIONE MODIFICA		Pagina succ.:
Disegnatore:	Matricola:		Pagina: 4	

COMMITTENTE:
COMUNE DI PODENZANO

COMMESSA:
ASILO NIDO MAGICA BULA
GARIGA DI PODENZANO

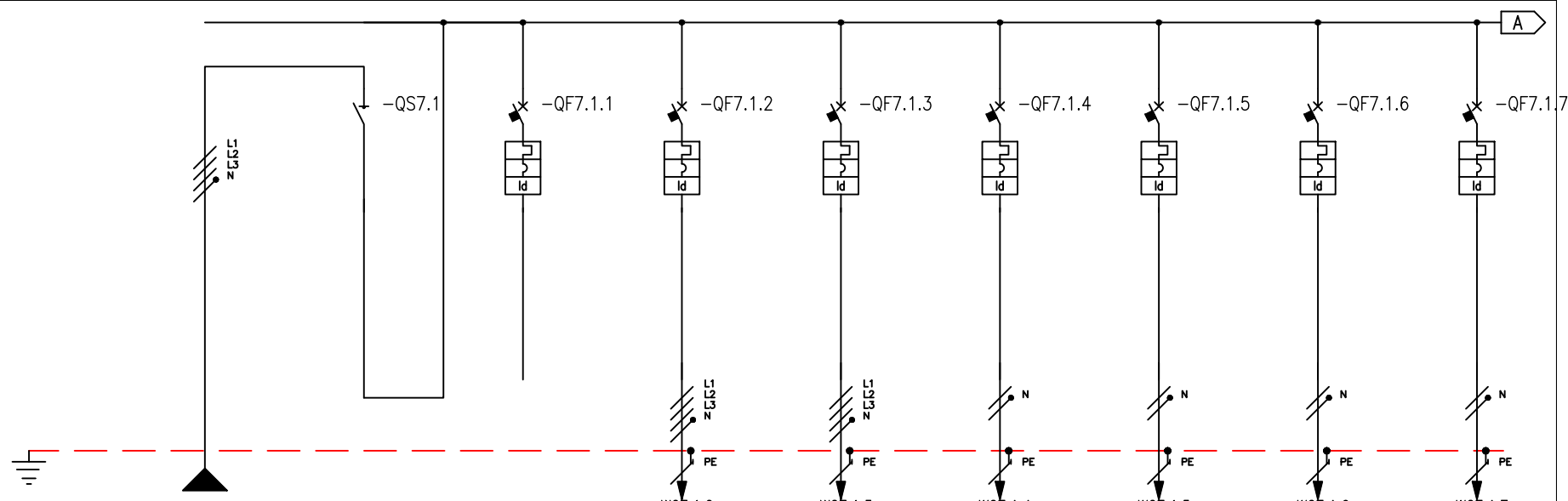
QUADRO:
QUADRO MECCANICO
PIANO TERRA

CARATTERISTICHE QUADRO

IMPIANTO A MONTE			
TENSIONE [V]	400	FREQ. [Hz]	50
CORRENTE NOM. DEL QUADRO [A]			
lcc PRES. SUL QUADRO [kA]	5.7		
SISTEMA DI NEUTRO			TT
DIMENSIONAMENTO SBARRE			
In [A]			lcc [kA]
CARPENTERIA			
CLASSE DI ISOLAMENTO			IP

NORMATIVA DI RIFERIMENTO	
INTERRUTTORI SCATOLATI	<input checked="" type="checkbox"/> — CEI EN 60947-2
INTERRUTTORI MODULARI	<input type="checkbox"/> — CEI EN 60947-2 <input type="checkbox"/> — CEI EN 60898
CARPENTERIA	<input type="checkbox"/> — CEI EN 60439-1 <input type="checkbox"/> — CEI 23-48 — CEI 23-49 — CEI 23-51

Cliente: ASILO MAGICA BULA	REV3			Data :	GEN.2024	TAV:	EL.06.SC
	REV2			Progetto:	001-24	Comm: N°	
	REV1	GEN.2024	EMISSIONE	Pagine Tot.:		Pagina succ.:	
	REV.	DATA	DESCRIZIONE MODIFICA	Pagina:			1
Descrizione: QUADRO MECCANICO PIANO TERRA	Disegnatore:		Matricola:				



NUMERAZIONE MORSETTI

NUMERAZIONE CIRCUITO	DISTRIBUZIONE	L1L2L3NPE	1	L1L2L3N	2	L1NPE	3	L1L2L3NPE	4	L1L2L3NPE	5	L3NPE	6	L1NPE	7	L2NPE	8	L1NPE																		
DESCRIZIONE CIRCUITO			1		AUX QUADRO		M01-MACCH ESTERNA		M02-MACCH ESTERNA 2		M03-DEUMIF PIANO		SMARTBASE 1		SMARTBASE 2		COLLETTORE																			
TIPO APPARECCHIO																																				
INTERRUTTORE	Icu [kA]																																			
	N. POLI	In [A]	4	63	1P+N	10	3P+N	20	3P+N	20	1P+N	16	1P+N	10	1P+N	10	1P+N	10																		
	CURVA/SGANCIATORE				C		C		C		C		C		C		C																			
	Ir [A]	tr [s]																																		
	I _{sd} [A]	tsd [s]																																		
	Ii [A]																																			
DIFFERENZIALE	TIPO	CLASSE				AC		AC		AC		AC		AC		AC		AC																		
	I _{dn} [A]	tdn [ms]			0,03	Istantaneo	0,3	Istantaneo	0,3	Istantaneo	0,03	Istantaneo	0,03	Istantaneo	0,03	Istantaneo	0,03	Istantaneo																		
CONTATTORE	TIPO	CLASSE																																		
TELERUTTORE	BOBINA [V]	N. POLI	In [A]																																	
TERMICO	TIPO	I _{rth} [A]																																		
FUSIBILE	N. POLI	In [A]																																		
ALTRE APP.	TIPO	MODELLO																																		
CONDUTTURA	TIPO ISOLAMENTO	POSA	EPR	03A			EPR	13	EPR	13	EPR	01	EPR	13	EPR	13	EPR	01																		
	SEZIONE FASE-N-PE/PEN [mmq]		1x10	1x10	1x10			1x6	1x6	1x6	1x6	1x6	1x6	1x4	1x4	1x4	1x1,5	1x1,5	1x1,5	1x1,5	1x1,5	1x1,5	1x1,5	1x1,5	1x1,5	1x1,5	1x1,5	1x1,5	1x1,5	1x1,5	1x1,5	1x1,5	1x1,5	1x1,5	1x1,5	1x1,5
	I _b [A]	I _z [A]	36,8	60			13	54	13	54	10,8	36	1,7	27	1,7	27	1,7	27	1,7	27	1,7	27	1,7	27	1,7	27	1,7	27	1,7	27	1,7	27	1,7	27		
Un [V]	Pn [kW]	400	19,53			400		400		230		230		230		230		230		230		230		230		230		230		230		230		230		
I _{cc min} [kA]	I _{cc max} [kA]	1	5			0,4	2	0,3	1,6	0,3	0,7	0,8	1,8	0,8	1,8	0,8	1,8	0,1	0,3																	
LUNGHEZZA [m]	dV TOTALE [%]	10	1,2			25	1,7	35	1,9	30	2,7	1	1,3	1	1,3	30	1,8																			
NOTE		FG160M16-0,6/1 kV Cca-s1b,d1,a1				FG160M16-0,6/1 kV Cca-s1b,d1,a1			FG160M16-0,6/1 kV Cca-s1b,d1,a1			FG17-450/750 V Cca-s1b,d1,a1			FG16R16-0,6/1 kV Cca-s3,d1,a3			FG16R16-0,6/1 kV Cca-s3,d1,a3			FG17-450/750 V Cca-s1b,d1,a1															

Cliente: ASILO MAGICA BULA Descrizione: QUADRO MECCANICO PIANO TERRA	REV3		Data :	GEN.2024	TAV:	EL.06.SC
	REV2		Progetto:	001-24	Comm: N°	
	REV1	GEN.2024	EMISSIONE		Pagine Tot.:	Pagina succ.:
	REV.	DATA	DESCRIZIONE MODIFICA		Pagina:	2
Disegnatore:		Matricola:				

COMMITTENTE:
COMUNE DI PODENZANO

COMMESSA:
ASILO NIDO MAGICA BULA
GARIGA DI PODENZANO

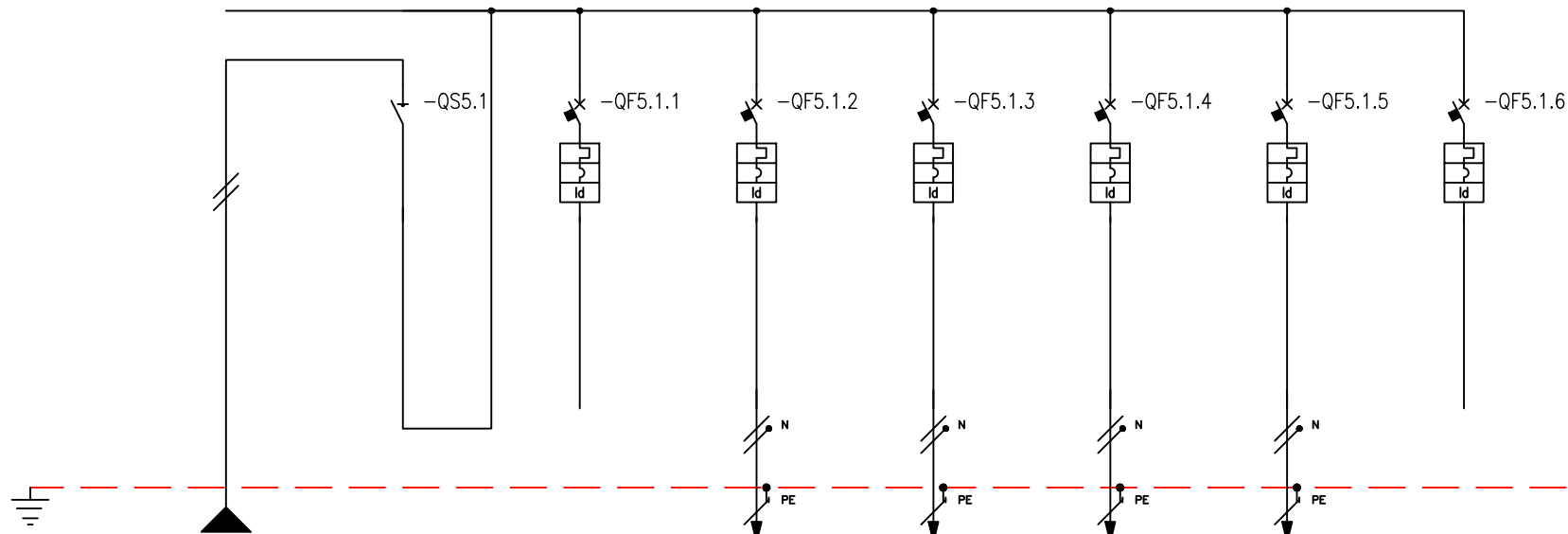
QUADRO:
QUADRO MECCANICO
PIANO PRIMO

CARATTERISTICHE QUADRO

IMPIANTO A MONTE			
TENSIONE [V]	230	FREQ. [Hz]	50
CORRENTE NOM. DEL QUADRO [A]			
lcc PRES. SUL QUADRO [kA]	5.7		
SISTEMA DI NEUTRO			TT
DIMENSIONAMENTO SBARRE			
In [A]			lcc [kA]
CARPENTERIA			
CLASSE DI ISOLAMENTO			IP

NORMATIVA DI RIFERIMENTO	
INTERRUTTORI SCATOLATI	<input checked="" type="checkbox"/> — CEI EN 60947-2
INTERRUTTORI MODULARI	<input type="checkbox"/> — CEI EN 60947-2 <input type="checkbox"/> — CEI EN 60898
CARPENTERIA	<input type="checkbox"/> — CEI EN 60439-1 <input type="checkbox"/> — CEI 23-48 — CEI 23-49 — CEI 23-51

Cliente: ASILO MAGICA BULA	REV3			Data :	GEN.2024	TAV:	EL.07.SC
	REV2			Progetto:	001-24	Comm: N°	
	REV1	GEN.2024	EMISSIONE	Pagine Tot.:		Pagina succ.:	
	REV.	DATA	DESCRIZIONE MODIFICA	Pagina:			1
Descrizione: QUADRO MECCANICO PIANO PRIMO	Disegnatore:		Matricola:				



NUMERAZIONE MORSETTI

NUMERAZIONE CIRCUITO	DISTRIBUZIONE	LINPE	1	L1N	2	L1NPE	3	L1NPE	4	L1NPE	5	L1NPE	6	L1NPE	6	L1NPE	
DESCRIZIONE CIRCUITO			1	GENERALE	AUX QUADRO		M03-DEUMIF PIANO PRIMO		SMARTBASE 3		SMARTBASE 4		COLLETTORE		RISERVA		
TIPO APPARECCHIO																	
INTERRUTTORE	Icu [kA]																
	N. POLI	In [A]		2	40	1P+N	10	1P+N	16	1P+N	10	1P+N	10	1P+N	10	1P+N	16
	CURVA/SGANCIATORE					C		C		C		C		C		C	
	I _r [A]	t _r [s]															
	I _{sd} [A]	t _{sd} [s]															
DIFFERENZIALE	TIPO	CLASSE				AC		AC		AC		AC		AC		AC	
	I _{dn} [A]	t _{dn} [ms]			0,03	Istantaneo	0,03	Istantaneo	0,03	Istantaneo	0,03	Istantaneo	0,03	Istantaneo	0,03	Istantaneo	
CONTATTORE	TIPO	CLASSE															
TELERUTTORE	BOBINA [V]	N. POLI	In [A]														
TERMICO	TIPO	I _{rth} [A]															
FUSIBILE	N. POLI	In [A]															
ALTRE APP.	TIPO	MODELLO															
CONDUTTURAZIONE	TIPO ISOLAMENTO	POSA	EPR	03A			EPR	13	EPR	13	EPR	13	EPR	13			
	SEZIONE FASE-N-PE/PEN [mmq]		1x6	1x6	1x6		1x1,5	1x1,5	1x1,5	1x1,5	1x1,5	1x1,5	1x1,5	1x1,5	1x1,5		
FONDO LINEA	I _b [A]	I _z [A]	16	51			10,8	27	1,7	27	1,7	27	1,7	27			
	U _n [V]	P _n [kW]	230				230		230		230		230				
	I _{cc min} [kA]	I _{cc max} [kA]	0,8	1,7			0,7	1,5	0,7	1,5	0,7	1,5	0,7	1,5			
	LUNGHEZZA [m]	dV TOTALE [%]	10	1,4			1	1,5	1	1,4	1	1,4	1	1,4			
NOTE		FG160M16-0,6/1 kV Cca-s1b,d1,a1				FG16R16-0,6/1 kV Cca-s3,d1,a3		FG16R16-0,6/1 kV Cca-s3,d1,a3		FG16R16-0,6/1 kV Cca-s3,d1,a3		FG16R16-0,6/1 kV Cca-s3,d1,a3					

Cliente: ASILO MAGICA BULA Descrizione: QUADRO MECCANICO PIANO PRIMO	REV3		Data :	GEN.2024	TAV:	EL.07.SC
	REV2		Progetto:	001-24	Comm: N°	
	REV1	GEN.2024	EMISSIONE			
	REV.	DATA	DESCRIZIONE MODIFICA	Pagine Tot.:	Pagina succ.:	Pagina:
Disegnatore:		Matricola:				

COMMITTENTE:
COMUNE DI BERZO DEMO

COMMESSA:
ASILO NIDO MAGICA BULA
GARIGA DI PODENZANO

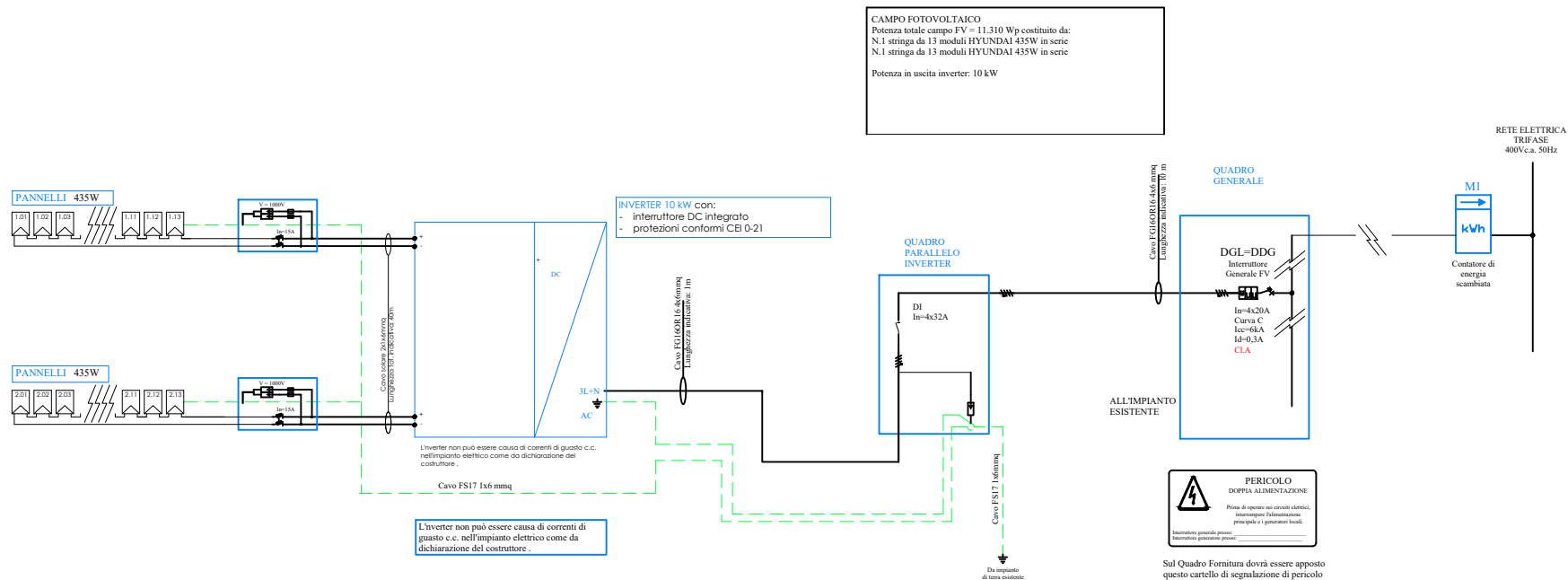
QUADRO:
SCHEMA FOTOVOLTAICO
10 KW

CARATTERISTICHE QUADRO

IMPIANTO A MONTE	
TENSIONE [V]	FREQ. [Hz]
CORRENTE NOM. DEL QUADRO [A]	
Icc PRES. SUL QUADRO [kA]	
SISTEMA DI NEUTRO	
DIMENSIONAMENTO SBARRE	
In [A]	Icc [kA]
CARPENTERIA	
CLASSE DI ISOLAMENTO	IP

NORMATIVA DI RIFERIMENTO	
INTERRUTTORI SCATOLATI	<input checked="" type="checkbox"/> — CEI EN 60947-2
INTERRUTTORI MODULARI	<input type="checkbox"/> — CEI EN 60947-2 <input type="checkbox"/> — CEI EN 60898
CARPENTERIA	<input type="checkbox"/> — CEI EN 60439-1 <input type="checkbox"/> — CEI 23-48 — CEI 23-49 — CEI 23-51

Cliente:	ASILO MAGICA BULA	REV3			Data :	GEN.2024	TAV:	EL.08.SC
		REV2			Progetto:	001-24	Comm: N°	
Descrizione:	SCHEMA FOTOVOLTAICO	REV1	GEN. 2024	EMISSIONE	Pagine Tot.:		Pagina succ.:	
		REV.	DATA	DESCRIZIONE MODIFICA			Pagina:	1
Disegnatore:		Matricola:						



CAMPO FOTOVOLTAICO
 Potenza totale campo FV = 11.310 Wp costituito da:
 N.1 stringa da 13 moduli HYUNDAI 435W in serie
 N.1 stringa da 13 moduli HYUNDAI 435W in serie
 Potenza in uscita inverter: 10 kW

INVERTER 10 kW con:
 - interruttore DC integrato
 - protezioni conformi CEI 0-21

QUADRO PARALLELO INVERTER:
 DI
 In=4x32A

QUADRO GENERALE
 DGL=DDG
 Interruttore Generale FV
 In=4x20A
 Carica C'
 Icc=6kA
 Id=0,3A
 CLA

RETE ELETTRICA TRIFASE 400Vca, 50Hz

L'inverter non può essere causa di correnti di guasto c.c. nell'impianto elettrico come da dichiarazione del costruttore.

L'inverter non può essere causa di correnti di guasto c.c. nell'impianto elettrico come da dichiarazione del costruttore.



Sul Quadro Fornitura dovrà essere apposto questo cartello di segnalazione di pericolo

CAVO SOLARE
 Cavo unipolare senza alogeni, con isolamento in HEPR (gomma etilene-propilene ad alto modulo) e guaina in EVA (etilene vinilacetato) certificato da organismo di certificazione avente le seguenti caratteristiche:
 - tensione di prova: 6kV DC / 10kV AC
 - max tensione di funzionamento: 2kV DC
 - temp. di esercizio: -40°C + 120°C
 - alta resistenza raggi UV e all'ozono
 - colore guaina: ROSSO polo positivo / NERO polo negativo
 (tipo Prysmian mod. TECSUN)

Collegamento a terra cornici pannelli fotovoltaici o, se garantita la continuità elettrica, della struttura di fissaggio degli stessi. Trattasi di collegamento a terra funzionale FE per garantirsi il corretto funzionamento della protezione di controllo di isolamento integrata nell'inverter.

SI RICORDA CHE GLI IMPIANTI ELETTRICI CON POTENZA SUPERIORE A 6 KW SONO SOGGETTI A PROGETTAZIONE, OGNI VARIAZIONE DI POSIZIONE DELLE APPARECCHIATURE O VARIAZIONE DI LUNGHEZZA DEI CAVI DOVRA' ESSERE VERIFICATA COL PROGETTISTA.

Cliente:	ASILO MAGICA BULA	REV3		Data :	GEN.2024	TAV:	EL.08.SC
		REV2			Progetto:		001-24
Descrizione:	SCHEMA FOTOVOLTAICO	REV1	GEN. 2024	DESCRIZIONE MODIFICA		Pagine Tot.:	Pagina succ.:
		REV.	DATA				